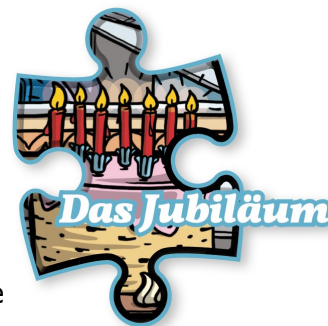


Mesdames, Messieurs,

« Un brin de chance, une pincée de temps », c'est en substance le slogan qui convenait à notre doublé jubilé, 15 ans pour *servicefamille*, 10 ans pour les crèches d'entreprises.

Qui d'entre nous n'aspire pas au bonheur, au contentement avec soi-même et ses proches, à la gestion souveraine des multiples défis quotidiens posés par l'équilibre entre la profession et la famille? Prendre du temps pour soi, pour notre partenaire, les collègues et les amis. Remplir nos tâches professionnelles dans les délais impartis, maintenir notre enthousiasme pour les nouveaux projets autant que pour les tâches récurrentes. Conserver la vue d'ensemble, distinguer l'important du négligeable, tout en espérant secrètement que celui-ci se règle de lui-même. Répondre personnellement à tous les messages électroniques et rester en même temps disponible à toutes les demandes des collègues et des collaborateurs et collaboratrices.



Quelle chance de pouvoir recréer constamment cet équilibre!

Quelle chance d'avoir reçu il y a 15 ans de la Société d'utilité publique du canton de Zurich le mandat de convaincre les entreprises de Winterthour de l'idée de *servicefamille*!

Quelle chance de collaborer depuis 15 ans avec des entreprises dans un esprit de partenariat, et d'en avoir accueilli de nouvelles, qui nous permettent ainsi d'élargir la palette de nos services!

Quelle chance de pouvoir compter sur des collaborateurs et des collaboratrices énergiques, critiques et engagés, toujours disposés à soutenir notre développement!

Quelle chance de pouvoir accueillir dans nos institutions des enfants qui nous démontrent quotidiennement ce qui compte dans notre organisation : des personnes de référence fiables qui nous soutiennent, nous encouragent et nous placent devant de nouveaux défis. Les enfants veulent « faire d'eux-mêmes », nous aussi. Les enfants progressent quotidiennement au travers de leurs propres actions et expériences. Que cela nous rappelle l'essentiel dans notre collaboration et notre propre développement!

Nous vous remercions cordialement de l'intérêt que vous portez à notre travail et vous souhaitons un été à la fois enrichissant et reposant.

Votre thkt Sàrl,
Theres Hofmann et Kathrin Toberer

Directrices *servicefamille* et crèches d'entreprises

Merci de bien vouloir faire parvenir cette Newsletter aux personnes intéressées dans votre entreprise.

Fête du jubilé des 15 ans de servicefamille – 10 ans de crèches d'entreprises

Impressions

C'est dans les petites choses que réside le bonheur. [Mark Riklin](#) du «Service de signalisation des petits bonheurs» („Meldestelle für Glücksmomente“) nous a offert une soirée gaie et délicieuse à la fin du mois de mai. Les représentant-e-s des entreprises partenaires de thkt et de l'Association crèches d'entreprises, nos collaborateurs et collaboratrices ainsi que les partenaires de notre réseau y participaient.

[Film de la soirée](#)

[Photos](#)

Enquête de satisfaction *servicefamille*:

Résultats

Pour 2010 également, les retours d'information des clients de *servicefamille* sont très positifs.

Sur le plan de la qualité, les différents sites de *servicefamille*, Nord et Est, Centre et Ouest sont tous également bien évalués.

Il est particulièrement réjouissant de constater que les résultats 2010 rejoignent ou dépassent ceux de l'année précédente dans tous les secteurs. Tandis qu'en 2009, 88% des réponses estimaient les conseillers et conseillères de *servicefamille* «tout à fait compétents», ce taux s'élevait à 97% en 2010. En outre, la part des personnes jugeant que «leurs besoins avaient été entièrement pris en compte au sérieux» a passé de 89% à 97%. La réponse à la question «En cas de besoin, feriez-vous de nouveau appel au *servicefamille*» a été plébiscitée à 92% (contre 85% dans l'enquête précédente).

Le taux de retour de l'enquête en 2010 était de 36.6%. [Vue d'ensemble des résultats](#)

Conférence "Work and Care":

Annonce

Être subitement confronté-e à la nécessité de prodiguer des soins réguliers à un proche soulève de nombreuses questions. Certains employeurs offrent déjà une aide par l'intermédiaire de [l'offre Eldercare de servicefamille](#) pour pallier un déficit d'information, pour organiser un encadrement si besoin et pour permettre la poursuite de l'activité professionnelle. Afin de développer ce secteur, [Careum F+E](#), en collaboration avec le Bureau fédéral de l'égalité entre femmes et hommes, les partenaires pour la pratique de servicefamille ainsi que le service cantonal pour l'égalité de Bâle-Ville, a développé trois instruments pratiques destinés aux employeurs et au personnel. Ces produits seront présentés lors d'une conférence le 24 novembre.

Annonce pour le 11.2011: manifestation de clôture [work & care Praxistools](#) (en allemand uniquement), à Winterthour et à Bâle en même temps. Dans le cadre du jubilé des 15 ans de servicefamille, thkt invite ses entreprises partenaires à la manifestation de Winterthour (une invitation suivra).

Etudes sur la dépendance de soins et les soins de longue durée :

Hausse prévisible de la demande de soins à domicile

Une [nouvelle étude de l'Observatoire suisse de la santé](#) (Obsan) sur la dépendance de soins et des soins de longue durée en Suisse montre que d'une part le nombre de personnes dépendantes de soins augmentera en raison de l'évolution démographique, d'autre part que la nature des soins requis va notablement changer.

Ainsi, l'Obsan prévoit une hausse de la demande de services d'aide et de soins professionnels ambulatoires. Aujourd'hui déjà, bien 90 % des personnes âgées entre 80 et 84 ans vivent à domicile. Ce n'est qu'à un âge plus avancé que l'encadrement stationnaire en maison de retraite ou en établissement médico-social prend la relève. L'âge de l'entrée dans une telle institution sera encore relevé à l'avenir en raison de l'évolution démographique, médicale et sociale. On observera souvent des formes mixtes et complémentaires entre l'aide et les soins informels dispensés par la /famille, les amis et les voisins ainsi que l'aide formelle (ambulatoire ou stationnaire) assurée par les professionnels de la santé.

L'étude se penche également sur les tendances suivantes : les fils et les filles, en particulier s'ils disposent de moyens financiers élevés, délégueront plus fréquemment des prestations de soins aux professionnels. La part de personnes âgées aisées qui solliciteront des soins professionnels à domicile augmentera également.

Servicefamille répond à ces tendances dans le domaine « work & care », comme nous l'avons d'ailleurs largement exposé dans notre dernière Newsletter, en coopérant avec seniorenzu Hause.ch ([communiqué de presse](#)).

Etude de l'OCDE:

Les enfants retirent un bénéfice d'un encadrement de qualité

L'Organisation de coopération et de développement économiques (OCDE) indique dans son étude [«Doing Better for Families»](#) des pistes sur la manière de mieux soutenir et encourager les familles. Dans l'optique des enfants, la qualité des offres d'accueil est déterminante.

Les enfants qui sont pris en charge par des institutions formelles présentant un standard de qualité élevé montrent des capacités cognitives légèrement plus élevées. Une qualité déficiente de l'encadrement peut au contraire être mise en corrélation avec une plus forte prévalence de problèmes de comportement. Les enfants qui retirent le plus grand bénéfice pour leur développement cognitif et social sont ceux qui vivent dans un milieu familial défavorisé et ont accès à une prise en charge de bonne qualité.

L'étude tire en outre la conclusion que les pays qui font face à une pauvreté infantile faible sont également ceux qui ont largement investi dans des structures d'accueil et de formation, et moins dans le soutien financier direct aux familles.

[L'étude complète](#) peut être commandée sur Internet contre paiement, un [résumé en français](#) est disponible gratuitement.

Cette Newsletter figure dans notre Intranet en version [allemande](#).

Vous trouverez de plus amples informations sur nos sites:

www.servicefamille.ch
www.arbeitgeberkrippen.ch